

# Le Bordelais avec CroisiEurope

*Nous vous avons raconté la croisière sur la Gironde dans le numéro précédent et cette fois nous vous ferons découvrir les excursions auxquelles vous pouvez participer au cours de la navigation*



Mais si nous y passerons un moment, nous allons surtout visiter la Citadelle située sur un promontoire rocheux. Elle est caractérisée par le système de défense de Vauban unique en France et l'un des plus représentatifs de son génie militaire. Pour la petite histoire Louis XIV a demandé à Vauban d'améliorer les fortifications existantes de la Citadelle pour protéger Bordeaux mais aussi pour garder un œil sur la ville propice aux rebellions contre le pouvoir royal. Blaye fait l'objet de nombreuses convoitises au cours de son histoire. Pendant les guerres de religions elle sera en partie démantelée par les Protestants. Elle est inscrite sur la liste du patrimoine mondial par l'UNESCO.



Blanc et bien d'autres. Un viticulteur nous fera le plaisir de nous faire visiter sa cave et nous donnera une leçon de dégustation du précieux liquide. La fabrication du vin est une véritable passion et toutes les étapes un travail qui demande de la ferveur mais surtout un savoir faire reconnu dans le monde entier. C'est bien une région qui recueille les suffrages des amoureux du vin.

## Saint Emilion

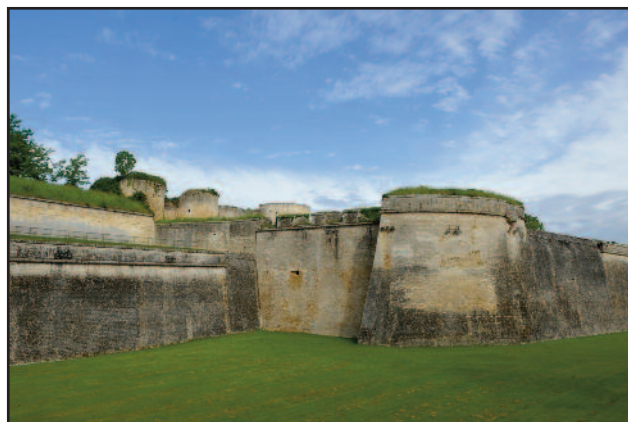


Ce n'est pas sans raison qu'il est reconnu pour être le village préféré des Français et pas seulement grâce à son vignoble. Il est entièrement taillé dans le rocher et est surtout réputé pour son église monolithe qui subsiste encore aujourd'hui. Elle a été creusée dans la roche calcaire. Le clocher construit au dessus est le plus élevé du Bordelais après celui de l'Eglise Saint Michel de Bordeaux.

## Découverte du Médoc

C'est en autocar que nous sommes partis en longeant le fleuve le long duquel les villages fleuris se succèdent et du bord on peut apercevoir les carrelets qui font partie intégrante du plaisir de la pêche des riverains.

Ce territoire vinicole prestigieux nous fait traverser les appellations mythiques comme St Julien, Margaux, Médoc, Bourg et Blaye. C'est avec un certain respect que nous avons photographié les châteaux les plus réputés de France comme, Lafitte Rothschild, Mouton Rothschild, Cheval



## Citadelle de Blaye

La route de la Corniche, étroite et pittoresque, longe la Dordogne pour dévoiler l'entrée de l'estuaire de la Gironde. C'est jour de marché dans le village de Blaye.

Emilion, à qui le village doit son nom, est né au début du 8ème siècle. Malgré sa laïcité il se fit très vite connaître par sa charité. Il visita Saint Jacques de Compostelle et se consacra à Dieu. C'est à Saintonge qu'il décide de devenir moine.

Sa sainteté attira des envieux et il décida de se fixer comme ermite dans une forêt des environs. On venait le voir de partout. Il proposa à certains de vivre avec lui et de former le monastère de Saint Emilion.

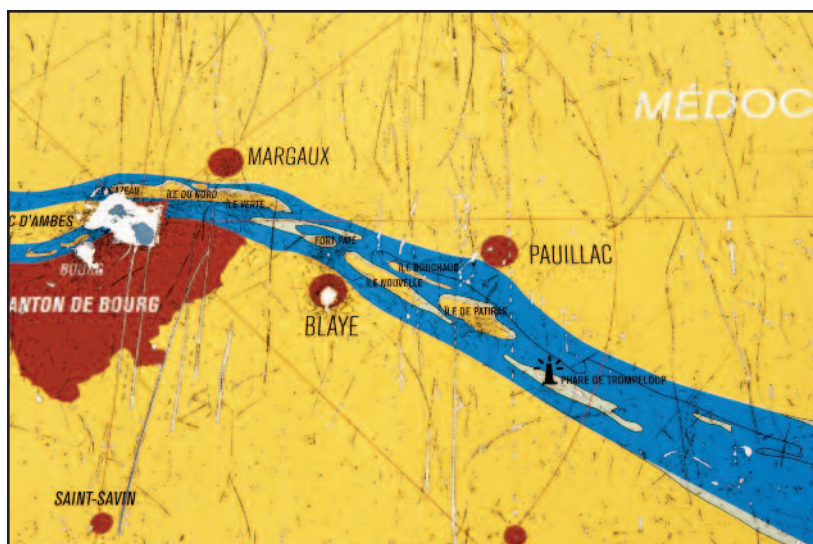


Le village plein de charme est vraiment une curiosité de la région à ne pas manquer.

**Bordeaux**

Nous n’aurons pas vraiment le temps de voir en détail cette ville surprenante classée au Patrimoine Mondial de L’Unesco.

Nous pouvons toutefois vous conseiller d’y flâner et de voir le fabuleux miroir d’eau qui fait la joie de tous, petits et grands, surtout qu’il y fait généralement chaud (sauf peut être en plein hiver). A ne pas rater, la toute nouvelle cité du vin, le grand théâtre, les jardins public, Saint Pierre, cœur historique de Bordeaux. Tant de merveilles que nous nous sommes promis de revenir visiter avec un peu plus de temps. Le peu que nous avons vu nous a suffit pour justifier un autre voyage.



1976 **CroisiEurope** 2016  
*Les croisières, c'est notre métier*  
 BELGIQUE  
[www.croisieurope.be](http://www.croisieurope.be)

**RENSEIGNEMENTS ET RÉSERVATIONS :**  
 Cantersteen 43 - 1000 Bruxelles  
**Tél. : 02/514.11.54**  
 Email : [abruxelles@croisieurope.com](mailto:abruxelles@croisieurope.com)  
Car A550